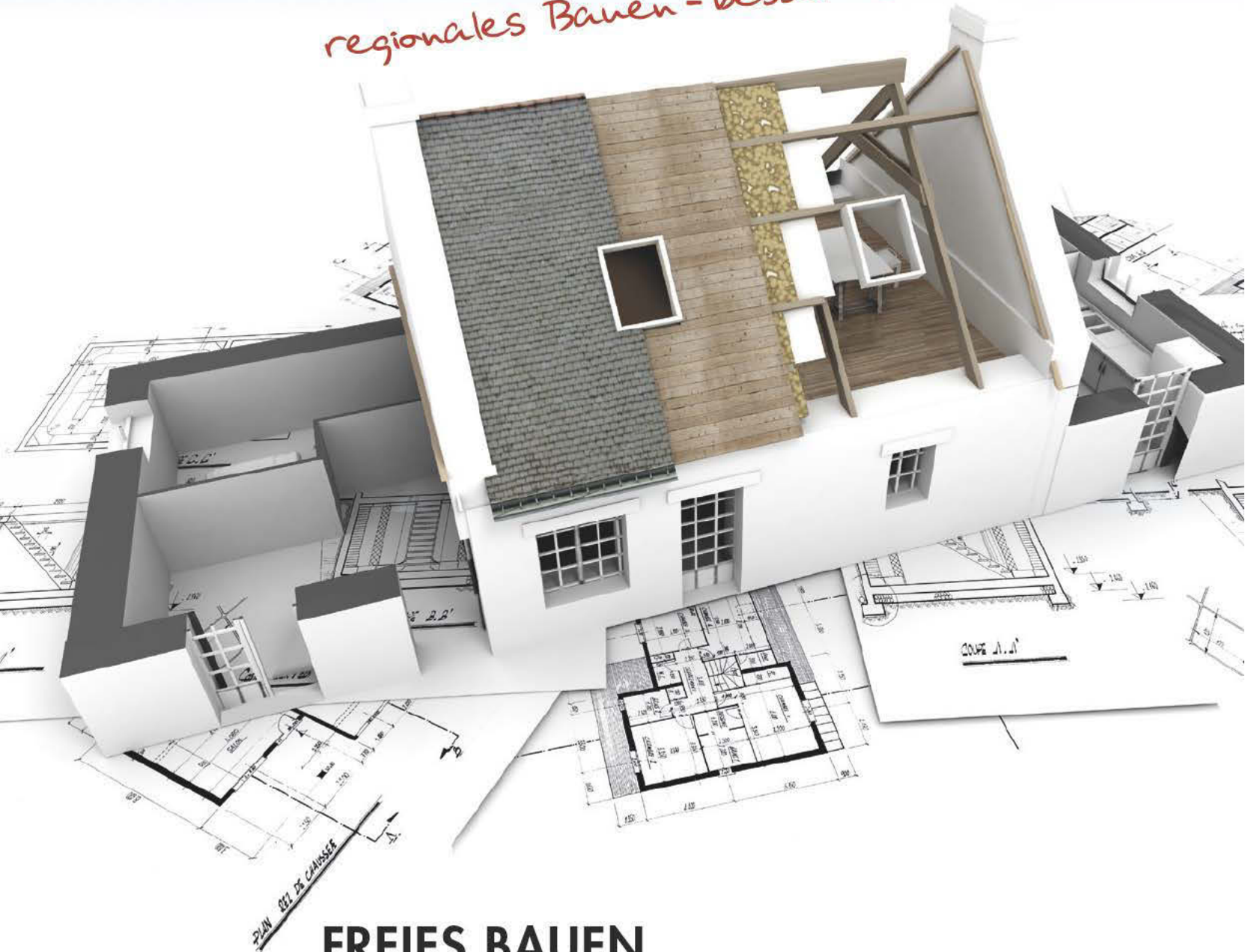




DBM

DESIGN + BAUMANAGEMENT

regionales Bauen - besser bauen



FREIES BAUEN
IM GROSSRAUM BAMBERG

SEIT 30 JAHREN IHR PARTNER



Michael Marx, Geschäftsführer und Bauberater

2 ÜBER UNS

Mit drei Jahrzehnten Erfahrung und rund 500 in der Region realisierten Bauvorhaben sind wir Ihr starker Partner im exklusiven Bereich der Einfamilien-, Doppel- und Reihenhäuser. Wir schaffen einzigartige Lebenswelten, die durch hohe Wohnqualität und stilvolle Gestaltung auf der ganzen Linie überzeugen.

Kompetent

Wir verfügen aus unserer langjährigen Tätigkeit als professioneller Dienstleister über das erforderliche Know-how, um Ihr Traumhaus mit einem Höchstmaß an Bauqualität Wirklichkeit werden zu lassen. Wir verwenden nur hochwertige Materialien und Ausstattungskomponenten renommierter deutscher Hersteller, die sich in der Praxis bewährt haben. Mit der Erfüllung modernster Anforderungen an Energieeffizienz und Haustechnik setzen unsere Objekte Standards, die Ihrem Haus auch in der Zukunft Wertstabilität garantieren.

Transparent

Alle Projektphasen von der ersten Beratung über die detaillierte Planung bis zum Bau mit finaler Schlüsselübergabe sind für Sie zu jeder Zeit transparent und werden terminsicher umgesetzt. Wir entwickeln maßgeschneiderte Häuser, die individuelle Anforderungen und persönliche Wünsche perfekt integrieren und dabei den vorgegebenen finanziellen Rahmen sicher einhalten – **mit Festpreisgarantie** –.

Partnerschaftlich

Als regional verwurzelttes Unternehmen mit besten Kontakten zu hier ansässigen Partnerfirmen, zu relevanten Behörden und Ämtern – und mit anspruchsvollen Kunden, deren Zufriedenheit uns am Herzen liegt, bauen wir auf absolute Zuverlässigkeit, Fairness und Ehrlichkeit. Ein partnerschaftliches Miteinander ist die solide Basis unseres dauerhaften Erfolgs.

1986

Gründung des Unternehmens durch Michael Marx; der Fokus lag auf dem Verkauf von Fertighäusern, die im hauseigenen Planungsbüro zum Teil selbst entworfen wurden.

1991

Musterhaus Nr. 1 in Pödeldorf



1996

Musterhaus Nr. 2 in Pettstadt, Bahnstraße 37



1997

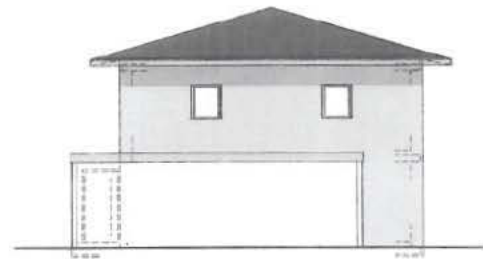
Umfirmierung zur DBM Design + Baumanagement GmbH

ZUKUNFTSORIENTIERT

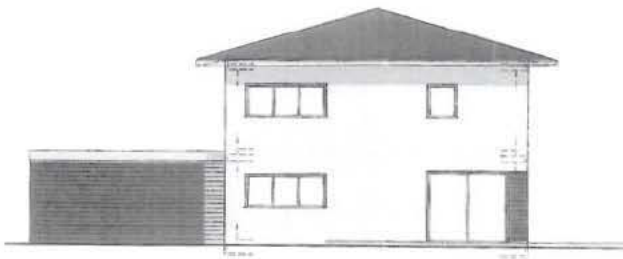
Unser neues – und fünftes Musterhaus in Pettstadt ist eine moderne Interpretation des Toskanahauses. Holen Sie sich ein Stück südliches Flair in Ihren Alltag. Mit großzügiger Rauminterpretation, offenen Lösungen im Wohn-/Ess-/Küchenbereich, lichtdurchfluteten Räumen, geradem Treppenlauf und weiten Dachüberständen schaffen wir für Sie ein mediterranes Wohngefühl, das angenehme und funktionale Aspekte auf ideale Weise verbindet.



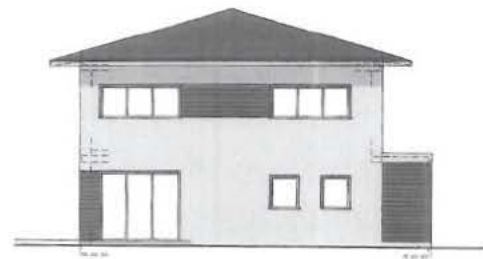
ANSICHT NORD-OST



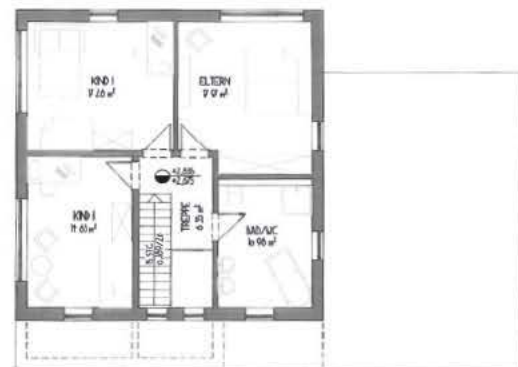
ANSICHT NORD-OST/SCHNITT GARAGE



ANSICHT SÜD-WEST



ANSICHT SÜD-WEST



1999

Musterhaus Nr. 3 in Pettstadt,
Bahnstraße 35



2008

Umwandlung der
GmbH in die Einzelfirma
DBM Design +
Baumanagement
M. Marx e. K.

2012

Musterhaus Nr. 4 und Privatwohnsitz
in der Bahnstraße 35d in Pettstadt



WIR SCHAFFEN ZUKUNFT:

2017

Musterhaus Nr. 5 in Pettstadt, Rosenacker 6



IDEEN WERDEN WIRKLICHKEIT

Design + Baumanagement

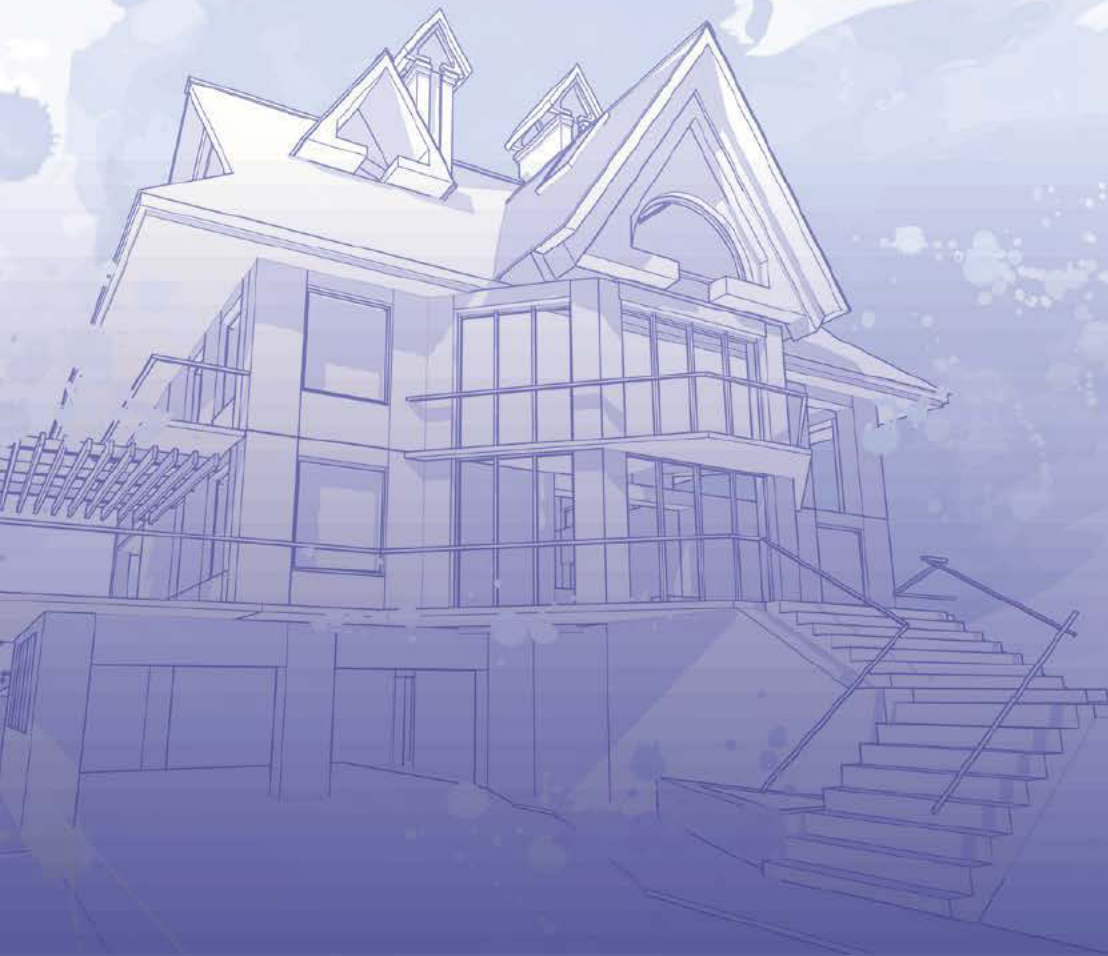
Unsere Häuser entstehen aus der idealen Kombination aus kreativer Gestaltung individueller Wohnräume und professionellem Baumanagement als Instrument zur perfekten Umsetzung. Wir haben ein feines Gespür für stilvolle, regionale Architektur und schaffen Wohnhäuser, die auf die Persönlichkeit und Lebensart ihrer Bewohner zugeschnitten sind. Unsere architektonischen Unikate bestechen durch ihre hohe Ästhetik ebenso wie durch ihre außergewöhnliche Funktionalität. Dabei spielt es keine Rolle, ob Sie einen edel-puristischen Stil oder eine eher traditionell verwurzelte Architektur bevorzugen. Unser Ziel bei jedem Projekt ist es, Lebensräume zu schaffen, in denen man sich sofort – und auf lange Sicht – rundum wohlfühlt.

Architekt und Bauträger in Einem

Mit DBM haben Sie einen Partner mit zwei Schokoladen-seiten: Wir planen Ihr Haus in völlig freier Weise wie ein Architekturbüro. Ihre Wünsche und Vorstellungen werden von uns mit Ideenreichtum und dem richtigen Gespür für zukunftsweisende Lösungen zielsicher visualisiert. Wenn Sie mit unserer Planung hundertprozentig zufrieden sind, setzen wir das optimal geplante Bauvorhaben als Einzel- oder Doppelhaus – wie ein typischer Bauträger – mit bewährten Partnern um. In höchster Qualität zum garantierten Festpreis.

Gesparte Energie

Häuser von DBM tragen nicht nur dazu bei, laufende Energiekosten wirkungsvoll zu senken, sondern leisten gleichzeitig einen wesentlichen Beitrag zum Schutz unserer Umwelt und zur Schonung endlicher Ressourcen. Mit dem Einsatz hochwertiger Baustoffe und modernster Heiz-, Klima- und Lüftungstechnik erreichen wir bei fast jedem Haus maximale Energieeffizienz der Klasse A+. Ein Wert, der einen dauerhaften Werterhalt sichert.



FREIES BAUEN IN BAMBERG

Auf dem weißen Blatt

Ob modern oder traditionell, ästhetisch elegant oder klassisch mit moderner Note – wir planen Ihr Haus völlig individuell. Im persönlichen Gespräch finden wir mit Ihnen gemeinsam heraus, wie Ihre Wohnträume aussehen sollen und entwickeln von den ersten Skizzen bis zur detaillierten Bauplanung alles komplett neu. Sie erleben hautnah mit, wie Ihr Traum Schritt für Schritt Realität wird.



WIR BAUEN AUF SOLIDER BASIS

Exakte Baubeschreibung für zielgenaue Realisierungen

Sie erhalten zusammen mit Ihrem persönlichen Angebot, das alle Leistungen zum Festpreis beinhaltet, eine detaillierte Baubeschreibung, in der alle Arbeiten inklusive sämtlicher verwendeter Materialien und Baustoffe bis ins Detail festgehalten sind. Vom Hausanschluss über die Fundamentierung oder Unterkellerung, die Ausführung der Innen- und Außenwände, der Treppen und Fenster bis hin zu allen Arbeiten rund ums Dach mit Flaschnerarbeiten, Dachgauben und Balkonen etc. wissen Sie ganz genau, wie wir Ihren Traum für Sie realisieren.

Zusatzleistung Einzelstatik

Wir lassen für Sie eine individuell nach Ihrem Leistungsumfang berechnete Einzelstatik mit Positionsplänen eines regional ansässigen Statikers erstellen.

Fokus Bodengutachten

Wir bauen immer auf solider Basis und lassen vor Beginn der Planungsarbeiten durch Architektur- oder Ingenieurbüros, mit denen wir eng zusammenarbeiten, ein Bodengutachten erstellen. Im Rahmen dieser Untersuchung wird die statische Tragfähigkeit des Erdreichs überprüft, die Wassersituation inkl. Grundwasserspiegel definiert, die Bodenstruktur analysiert und es werden die Bodenkenngößen ermittelt. Wir erklären Ihnen im Anschluss genau, was die einzelnen Faktoren für Ihr Bauvorhaben bedeuten.

Energieausweis/Zertifikate

Zusätzlich zu einem aussagestarken, aktuellen Energieausweis, gemäß EnEV den wir Ihnen beim Bezug überreichen, führen wir im Vorfeld einen sogenannten Blower-Door-Test durch. Das Ergebnis dieses Qualitäts- und Dichtigkeitsnachweises stellen wir Ihnen in Form eines zertifizierten Gutachtens zur Verfügung.



Handwerker, Ingenieure und Architekten – unsere bewährten Partner

Wir arbeiten ausschließlich mit Büros und Firmen, die unseren hohen Qualitätsanspruch teilen und mit denen wir überwiegend schon seit vielen Jahren vertrauensvoll im Dienst an unseren Kunden zusammenarbeiten. Als in der Region gut vernetztes Unternehmen verfügt DBM in allen Leistungsbereichen über hervorragende Partner. Wir stellen aus diesem Pool für jedes Projekt das optimal passende Team zusammen, um immer das optimale Bauergebnis zu erzielen.

Eine Liste der Unternehmen, mit denen wir arbeiten, finden Sie auf unserer Homepage unter Downloads.

BAU- UND LEISTUNGSBESCHREIBUNG



ARCHITEKTUR UND BETREUUNG

7

DBM arbeitet in diesem elementaren Bereich meist – und immer wieder gern – mit Barbara Richter als Planungsarchitektin und Matthias Burgis als Bauleiter zusammen. Sie erhalten als Bauherr alle Leistungen direkt von DBM aus einer Hand. Der Bereich Architektur und Betreuung gliedert sich in vier Punkte:

Bau- und Baustoffberatung

Michael Marx berät Sie in allen Fragen von der Wahl des Grundstücks über alle Belange des Hausbaus bis in den Baustoffbereich kompetent und umfassend. In diesem Zuge werden auch unklare Bebauungsmöglichkeiten geklärt und technische Prüfungen vorgenommen.

Baugesuchsplanung

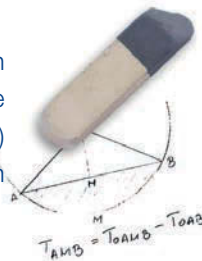
Nach umfangreicher technischer Beratung übergeben die von uns beauftragten Architekten dem Bauherren die Bauantragsunterlagen und Baueingabepläne (M 1:100) mit allen Anforderungen der Genehmigungsbehörden inkl. Nivellierung und Entwässerungsplanung.

Werksplanung

Zu den Aufgaben „unserer“ Architekten zählt auch die Erstellung von Werkplänen im Maßstab 1:50 als Basis der technischen Erstellung des Wohnhauses.

Ausführungsüberwachung/Intensivbauleitung

Letzte – und eine der wichtigsten – Leistungen, die Herr Burgis für uns übernimmt, ist die Betreuung und Überwachung in allen baurechtlichen und technischen Belangen bis zur Fertigstellung und Schlüsselübergabe. Als Bauherr werden Sie durch alle Bauphasen persönlich betreut.



ERDARBEITEN, ENTWÄSSERUNG, ROHBAU

Bis mit dem Rohbau begonnen werden kann, bewegen wir eine ganze Menge für Sie, z. B. das komplette Erdreich, das für die Baugrube oder zur Nivellierung für die Bodenplatte entfernt werden muss. Das Aushubmaterial wird gelagert und später zur Verfüllung von sogenannten Arbeitsräumen rund um das Fundament genutzt. Unterhalb der Bodenplatte werden Schmutzwasserleitungen aus PVC-Rohren verlegt. Im Zuge der Entwässerung wird auch der Abfluss des Regenwassers vom späteren Dachbereich über im Erdreich verlegte Rohre geregelt.

Der Hausanschluss

Er besteht mit dem Schmutzwasserkanalanschluss und dem Regenwasseranschluss aus zwei Komponenten. Beide haben vom Übergabepunkt am Haus bis zum öffentlichen Kanalanschluss eine Gesamtleitungslänge von je fünf Metern. Der Leistungsumfang schließt die Ausführung eines drei Meter tiefen Revisions- oder Rücklaufschachts mit Rückstauklappe mit ein.

Wärme gedämmte Bodenplatte oder Kellergeschoss

Unsere Empfehlung als solide Basis Ihres Hauses ist eine Bodenplatte aus Stahlbeton mit einer Stärke von 25 Zentimetern, die wir mit einer Reihe von abdichtenden Maßnahmen dämmen und zusätzlich frostsicher machen. Gern führen wir, auf Ihren speziellen Wunsch oder wenn die Grundstückssituation dies erforderlich macht, eine Unterkellerung durch – als gemauerter Keller oder weiße Wanne in wasserdichter Ausführung.

Der Rohbau

Sind alle Basisarbeiten getan, beginnen wir mit dem Rohbau. Wie schon bei der Bodenplatte spielt neben der dauerhaften Beständigkeit auch hier das Thema Energieeinsparung eine entscheidende Rolle. Zur Ausführung der Außenwände verwenden wir aufgrund seiner vielfältigen positiven Eigenschaften als Baumaterial Ytong in monolithischer Ausführung oder Kalksandstein – in zweischaliger Ausführung mit Wärmeverbundsystem. Für die Innenwände empfehlen wir wegen seiner guten schalldämpfenden Eigenschaften Kalksandstein.

YTONG®

Ytong – Leichtgewicht mit integriertem Wärmeschutz

Außenwände aus Ytong bieten auch ohne zusätzliche Dämmung hohen Wärmeschutz. Dank Millionen feinsten Luftporen übertrifft Ytong spielend die Anforderungen der EnEV. Der Bauherr spart doppelt: an Extrakosten durch zusätzliche Dämmmaßnahmen und durch reduzierte Heizkosten. Der nicht brennbare, stabile Stein verfügt trotz seines geringen Gewichts über eine hohe Trag- und Druckfestigkeit. Als besonders umweltfreundlicher Baustoff, der aus Sand, Kalk, Zement und Wasser hergestellt wird, ist er frei von chemischen Zusatzstoffen und sorgt so für beste Wohn- gesundheit.



Bauunternehmen **eh**
HARTUNG

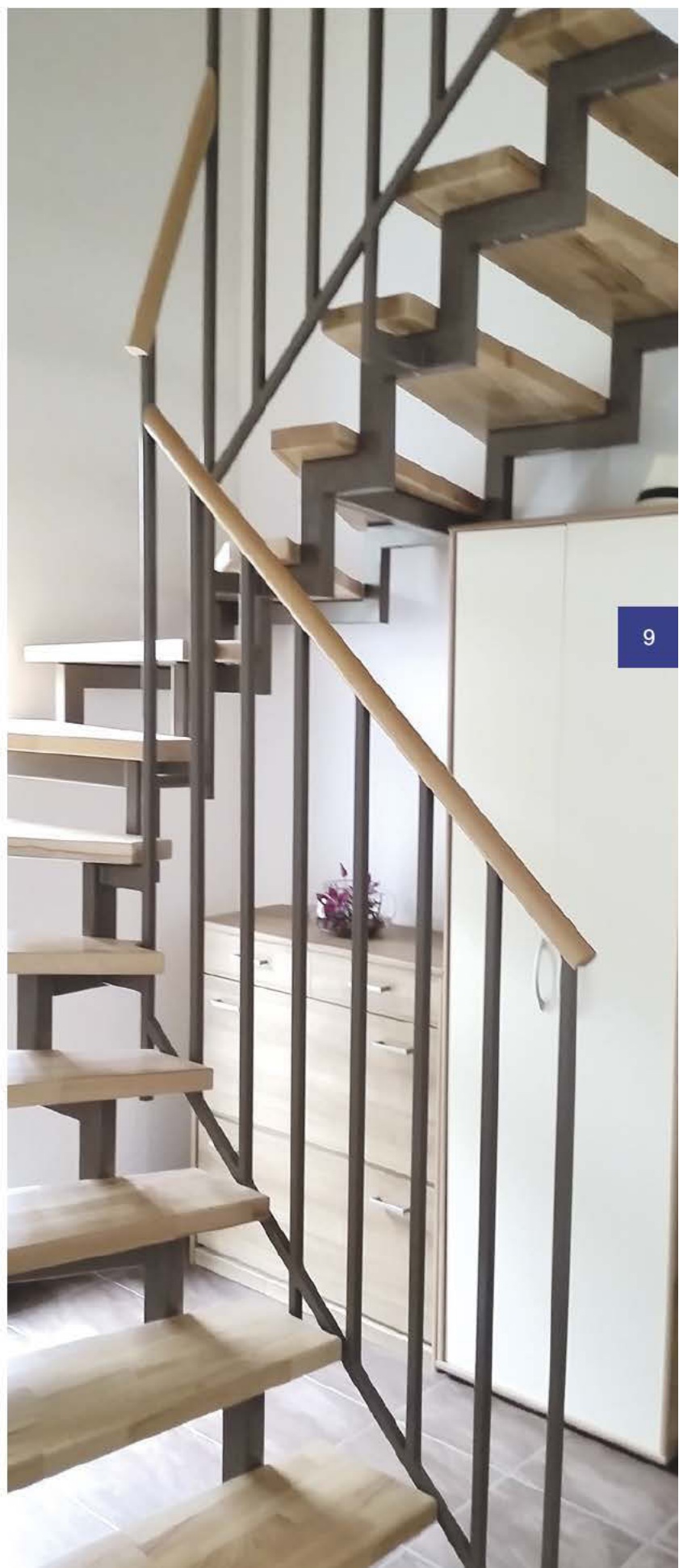
Wir führen die
Baumeisterarbeiten aus.
Erd-, Kanal-, Maurer-
und Stahlbetonarbeiten

96145 SeBlach · Tel. 09567 255 · info@hartungbau.de

INNENTREPPEN

Unsere Innentreppe erfüllen eine Reihe wichtiger Kriterien. Sie bieten maximale Sicherheit, sind ergonomisch optimal konstruiert und werden durch ihr schönes Design zum innenarchitektonischen Highlight. Wir bieten Ihnen als Standard drei Varianten:

- Holz-Stahl-Treppe mit Massivholzstufen ohne Setzstufen in Buche mit mitlaufendem Stahlgeländer und rundem Buche-Massivholzhandlauf
- Vollholz-Massiv-Bolzentreppe in Buche ohne Setzstufen mit mitlaufendem Holzgeländer – auch mit Edelstahlstäben lieferbar
- Stahlbeton-Rohrtreppe als komplette Fertigtreppe



9

**Stadler
Treppen**

JEDE TREPPE
EIN UNIKAT

Verkaufsbüro Schleusingen | Axel Ebberts | Schlachthofstr. 6 | 98553 Schleusingen
Tel. 036841/34542 | Fax 036841/34545 | [f/stadlertreppen](https://www.stadler.de) | www.stadler.de

ZIMMEREI- UND DACHDECKERARBEITEN



30 JAHRE
BRAAS
MATERIAL-
GARANTIE

Zu den Arbeiten rund um Ihr Dach gehören die Errichtung des Dachstuhls als handwerklich perfekte Zimmermannsarbeit ebenso wie der Einbau von Dachgauben und Balkonen, die Vorbereitung von Spitzböden für einen späteren Wohnraumbau, die Dacheindeckung mit hochwertigen Braas-Betondachsteinen in einer schönen Farbpalette und sämtliche Flaschnerarbeiten mit Ausführung der Dachrinnen, Fallrohre etc. Alle Arbeiten werden unter Verwendung bester Materialien von qualifizierten Handwerksunternehmen aus der Region realisiert.

Optimaler Schutz durch maximale Qualität

Wir verwenden Dachsteine der Firma Braas, weil wir von der Qualität der Produkte aus Erfahrung überzeugt sind und Ihre wertvolle Investition bestmöglich vor Witterungseinflüssen schützen möchten. Obwohl Dachsteine streng genommen keine Steine sind, sondern ein Hightech-Werkstoff, haben sie doch alle guten Eigenschaften, die ein Stein hat. Sie sind hart wie Stein und quasi unverwüstlich. Sie liegen sicher auf dem Dach, sind extrem bruchfest sowie frostbeständig und härten im Laufe der Jahre weiter aus. Und sie besitzen eine hervorragende Ökobilanz. Ihre Hightech-Oberfläche sorgt dafür, dass sie lange sauber bleiben und ihre Funktion über viele Jahre zuverlässig erfüllen.



Peter Mai
Holzbau · Zimmerei · Dachdeckerei · Bauspenglerei
www.Peter-Mai.com



Abtdorfer Leite 7 · 96158 Frensdorf · Tel. 09502 682
Fax 09502 7031 · info@peter-mai.com

BRAAS
ALLES GUT BEDACHT

Das komplette
Dachsystem
von **BRAAS**

Braas GmbH · Frankfurter Landstraße 2-4
D-61440 Oberursel · Tel. 06171 61-014 · info@braas.de
www.braas.de

Fotografie: © www.altamondo.com | 2013

FENSTER UND HAUSTÜREN

Fenster und Haustüren übernehmen in Ihrem Heim zwei wichtige Funktionen: Sie öffnen die Welt nach draußen, lassen Licht, Luft und Menschen ins Haus – und sorgen ebenso dafür, dass Sie sich drinnen geborgen fühlen und vor umgebenden Einflüssen sicher geschützt sind. Um diese Doppelfunktion souverän meistern zu können, setzen wir auf extrem hochwertige Fenster- und Türsysteme auf modernstem Stand von Forschung und Technik.

Hightech-Fenster

Die verbauten Kunststofffenster verfügen neben einem sechsfachen Mehrkammerprofil und einer Dreifachverglasung über eine ganze Reihe weiterer technischer Feinheiten, um den Wärmeschutz perfekt zu machen. Mit dreiseitiger Pilzkopfverriegelung, Niveauschaltsperrre inklusive Fehlbedienungssperre, Flügelheber, Drehhemmung, Zuschlagsicherung und Sicherheitsschließstück bieten unsere Fenster optimalen Einbruchsschutz.



Classic 88 + Bautiefe

Türen: nur die besten!

Wir setzen für dieses wichtige Element Ihres Hauses auf erstklassige Produkte des Bamberger Herstellers Magnat. Als Standardlösung werden weiße Kunststoffhauseingangstüren mit Mehrkammerprofilen und Wärmeschutzverglasung gemäß EnEV eingebaut. Diese Türen verfügen über eine Dreifachsicherheitsverriegelung mit eingeschweißten, umlaufenden Stahlprofilen für besten Einbruchsschutz. Hochflexible innen- und außenliegende Anschlagdichtungen garantieren gute Wasser- und Luftdichtheit.

11



MAGNAT

Fenster & Türen

...wenn's um IHR Zuhause geht!

MAGNAT Bauelemente GmbH
 Villachstraße 1 · 96052 Bamberg
 Tel.: 0951 / 700 800 · Fax: 0951 / 700 80 88
 E-Mail: Info@magnat-fenster.de
 Web: www.magnat-fenster.de

Sie renovieren, modernisieren oder bauen neu?

Unser Leistungsangebot:

- Fenster und Haustüren
- Zimmer- und Glastüren
- Rollläden und Raffstores
- Sonnen- und Insektenschutz

Wir beraten Sie gerne jederzeit vor Ort!
 Mo. - Fr.: 9.00 bis 18.00 Uhr und Sa.: 9.00 bis 13.00 Uhr



AUSSEN-/INNENPUTZE UND ESTRICHE

Dieser in früheren Zeiten eher stiefmütterlich behandelte Bereich ist im modernen Hausbau von großer Bedeutung. Hochwertige Außenputze, die wir je nach Gebäudezone speziell auswählen und einsetzen, erhöhen die Dämmwirkung des Mauerwerks und bilden darüber hinaus einen wirkungsvollen Schutz vor witterungsbedingten Einflüssen. Und auch dem Thema Estrich widmen wir unsere volle Aufmerksamkeit. Von Profis gemäß unserer Planung exakt konstruiert, birgt er eine ganze Reihe technischer Feinheiten.

Außen geschützt – innen behütet

Ihre Außenmauern sind durch einen zweilagigen mineralischen Außenputz mit Unterputz aus reißfesten alkali-beständigen Synthetikfasern sicher vor Wind und Wetter. Für den Innenbereich bieten Putze verschiedene Möglichkeiten struktureller Gestaltung wie eine gefilzte Putzstruktur oder puristisch wirkende geglättete Oberflächen, die Ihren Räumen eine besonders wohnliche Note verleihen.

Funktionaler Estrichaufbau

Der Fußbodenaufbau erfolgt als 15 Zentimeter starker schwimmender Zementestrich mit Wärme- und Trittschalldämmung. Bereits in der Konstruktion werden die Verlegung von Fußbodenheizungen oder der Einbau bodengleicher Duschen als Sonderwunsch berücksichtigt.



POPP

Rohbau-, Estrich- und
Pflasterarbeiten GmbH

96145 Sesslach · Merlach 22 · Tel. 09567 678
Fax 09567 1880 · Mobil: 0160 99767524
poppgmbh@yahoo.de

VERPUTZ- u. MALERBETRIEB



Fassadengestaltung
Innen- und Aussenputz
Vollwärmeschutz
Altbausanierung
Malerarbeiten
Trockenbau

Grubenweg 18 · 96161 Gerach
Tel. 09544 2575 · Fax 09544 2581 · d-s.roy@t-online.de

HEIZUNG

Moderne Heizsysteme zaubern nicht nur wohlige Wärme in Ihr Haus und versorgen Sie sicher und zuverlässig mit temperiertem Brauchwasser, sondern leisten darüber hinaus einen wichtigen Beitrag zum Schutz unserer Umwelt. Beide Aspekte vereint auf ideale Weise die Luft-Wasser-Wärmepumpe, die wir als Standardausstattung verbauen.

Standard auf höchstem Niveau

Die Grundausstattung für unsere Häuser bewegt sich auf exklusivem Niveau und umfasst Heizsteigleitungen aus Kupferrohr und den Einbau einer Niedertemperatur-Fußbodenheizung ebenso wie eine komplett hochwertige Technik mit Verteilersystem und Steuerung über Einzelraumtemperaturregelung. Mit den effizienten und bewährten Wärmepumpen des fränkischen Herstellers Alpha-InnoTec heizen Sie Ihr Haus zu jeder Jahreszeit ganz einfach mit Energie aus der Umgebungstemperatur. Ein 200 Liter umfassender Brauchwasserspeicher inklusive Pufferspeicher, Umwälzpumpe, Wärmemengenerfassung und Elektroheizelement garantiert eine sichere Energieversorgung mit minimalen Kosten und maximaler Effizienz. Sie schonen damit nicht nur Ihren Geldbeutel, sondern auch endliche fossile Ressourcen.



ALTERNATIVEN SIND MÖGLICH

- Gasheizung mit Aufdach-Solaranlage zur Brauchwassertemperierung
- Wärmepumpe mit Luft-Wasser-Installation (Innenaufstellung)
- Wärmepumpe mit Erdwärme-Installation in flächiger Ausführung
- Wärmepumpe mit Erdwärme-Installation und Tiefenbohrung/Sonde
- Pelletsheizung
- Photovoltaik

Sie sind an einem unserer Alternativsysteme interessiert und möchten mehr darüber wissen? Lassen Sie sich direkt von uns beraten oder informieren Sie sich im Detail über den Downloadbereich unserer Homepage.



MSN Haustechnik

GmbH

Sanitär

KWL - Solar - Alternative Energie - Kundendienst

Heizung

Lüftung

97478 Knetzgau

Seelohe 9

Tel.: 09527/810311

● www.msn-haustechnik.de ● Info@msn-haustechnik.de ●



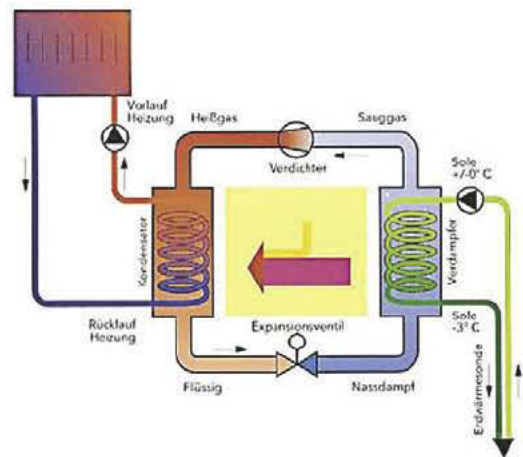
LÜFTUNG

Bereits mit unseren hochmodernen Fenstersystemen, die über die Falzbereiche eine gezielte Lüftung mit Winddruckregelung erlauben, sind die Mindestvoraussetzungen der EnEV für Neubauten erfüllt.

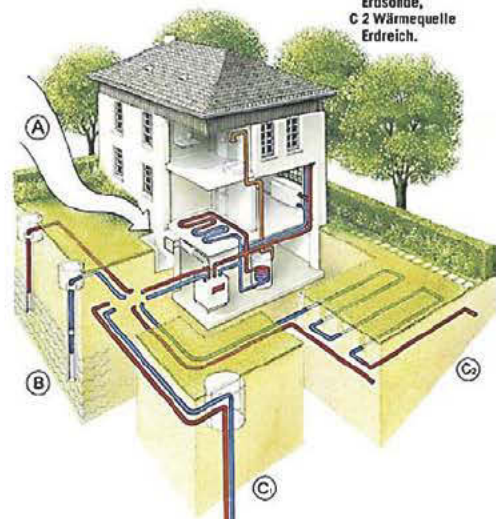
Für gehobene Ansprüche an die Nutzung Ihrer Heizenergie sowie sauerstoffreiche und reine Raumluft empfehlen wir die Installation einer Lüftungsanlage mit Wärmerückgewinnung, mit der Sie auch die Voraussetzungen einer Unterstützung durch die KfW-Bank erfüllen. Diese zukunftsweisenden Systeme, die Heizung und Lüftung als permanenten Kreislauf integrieren, sorgen für einen immer optimalen Sauerstoffgehalt im Haus, reinigen die Luft von Pollen und Schadstoffen und führen ca. 90 Prozent der Energie aus der Abluft ins Haus zurück. Je nach Luftvolumen, das in Ihrem Haus versorgt werden muss, empfehlen wir Ihnen verschiedene Lösungen und Geräte. Lassen Sie sich dazu ein Angebot von uns erstellen. Wir zeigen Ihnen alle Kosten – im Vergleich zu den eingesparten Heizkosten – auf und beraten Sie zu den individuell geeigneten Möglichkeiten.

14

Wärmepumpen-Prinzip



Grundsätzliche Wärmequellen, die bei Heizwärmepumpen zu nutzen sind:
A Wärmequelle Luft,
B Wärmequelle Grundwasser,
C 1 Wärmequelle Erdsonde,
C 2 Wärmequelle Erdreich.



alterra Serie

alpha innotec
the better way to heat

Die Sole/Wasser-Wärmepumpen von alpha innotec.

- ✚ Extrem leise
- ✚ Flexibles Bedienkonzept
- ✚ Höchste Effizienz

www.alpha-innotec.de



SANITÄRINSTALLATION UND AUSSTATTUNG

Beim Blick auf die exklusiven Bäder, die wir mit edlen Ausstattungskomponenten und sicherem Gespür für stilvolles Design in unsere Häuser zaubern, ahnen Sie nicht, welche komplexe und hochwertige Technik dahintersteckt. Alle Teile der Sanitärinstallation werden handwerklich perfekt ausgeführt und bestehen aus besten Materialien, um einen dauerhaft störungsfreien Betrieb zu gewährleisten. Für die Ausstattungen und die einzelnen Elemente wie Waschbecken, Badewanne oder Dusche bieten wir Ihnen eine schöne Palette ästhetisch und funktionell überzeugender Lösungen renommierter deutscher Hersteller wie Hans Grohe, Duravit oder Geberit. Sehen Sie selbst.

15





ELEKTROINSTALLATION

Neben der Ausführung aller Teile der Elektroinstallation in handwerklich bester Qualität gemäß gültigen VDE-Vorschriften achten wir in diesem Bereich vor allem auch auf den Komfort, den Sie bei der täglichen Nutzung genießen. Wir statten alle Räume mit genau der Zahl entsprechender Schalter, Steckdosen und Lampenanschlüssen aus, die Ihnen den Alltag erleichtern. Die Positionen können Sie im Planungsgespräch mit dem Elektriker selbst bestimmen. Standardmäßig führen wir im Technikraum eine Starkstromsteckdose mit 32 Ampere aus. Und selbstverständlich installieren wir über die Grundausstattung hinaus alle weiteren elektronischen Elemente und Systeme, die Sie wünschen. WLAN, TV-Schüssel, elektrische Steuerungen etc. – alles ist möglich.







- Intelligente Gebäudetechnik
- Energieeffizienz
- Elektromobilität
- Sicherheit

☎ 0951 966300
 🌐 www.elektro-groh.de



BODEN- UND WANDFLIESEN

Boden- und Wandfliesen in hoher Qualität, mit edlen Oberflächen und angenehmer Haptik verleihen jedem Raum eine wohnliche Atmosphäre mit eleganter Note. Wir beraten Sie zur Auswahl der für verschiedene Wohnbereiche ideal geeigneten Materialien, Oberflächen sowie Farben und zeigen Ihnen eine schöne Auswahl hochwertiger Varianten für jeden Geschmack und jeden Stil. Raumhoch geflißt oder mit Putzflächen versehen – wir realisieren Ihre individuellen Wünsche.



17



Fliesen und Naturstein / Handel und Verlegung

Rudolf Christa · Klingengrund 1 · 97514 Oberaurach
Tel./Fax: 09522/70386 · Mobil 0171/7927439
www.fliesen-christa.de · fliesenchrista@web.de



FLIESENTECHNIK BEHR

OLIVER BEHR
OTTERBACHSTRASSE 17
96123 LITZENDORF

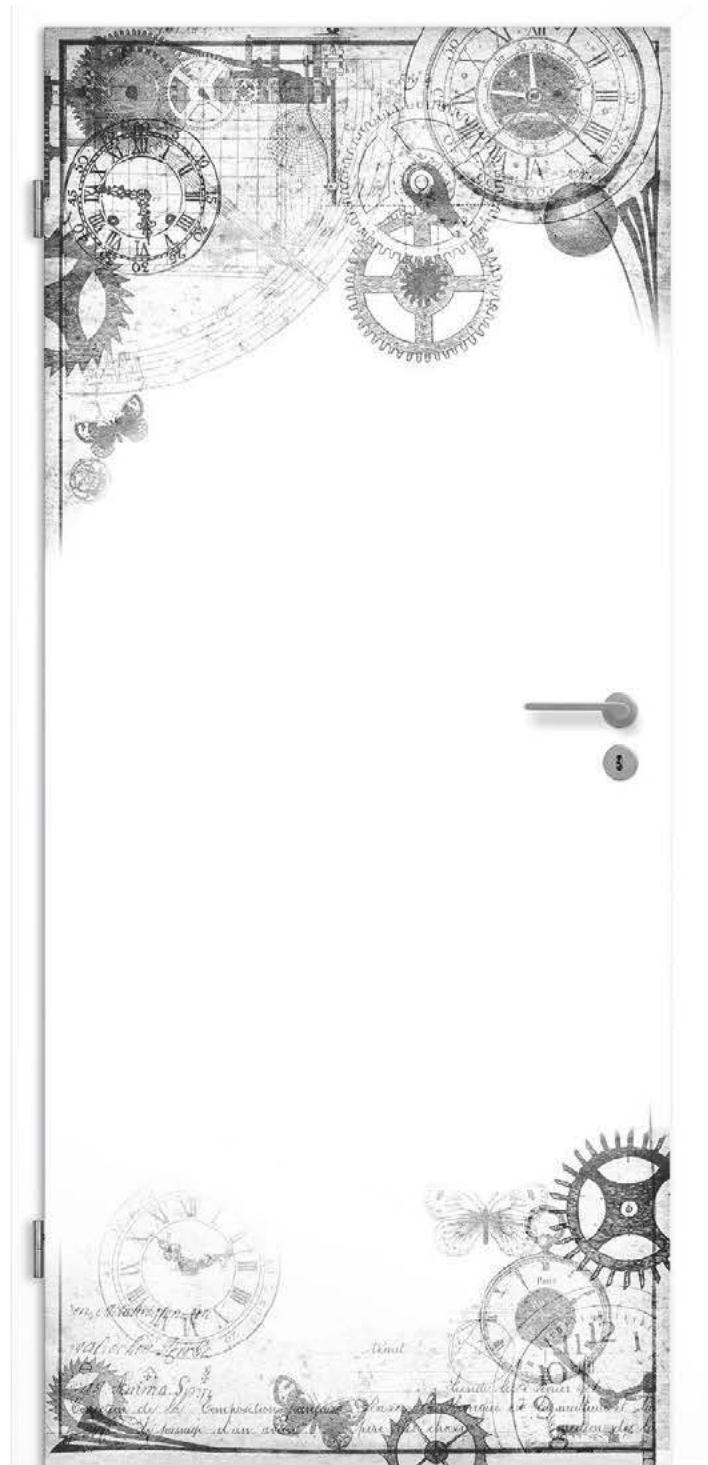
0176 24989649
www.fliesentechnik-behr.de
info@fliesentechnik-behr.de

TROCKENBAU UND INNENTÜREN

Zu den abschließenden Arbeiten des Hausbaus gehören die Wärmedämmung mit Mineralwolle im Dachgeschoss und die Verkleidung der Decken auf fachgerechten Unterkonstruktionen. Mit unserem Partner Dieter Roy als handwerklich erstklassigem Verputz- und Malerbetrieb wissen wir alle Arbeiten in diesem Bereich in besten Händen.

Von Raum zu Raum

Strapazierfähige und optisch überzeugende Innentüren in weißer/grauer Ausführung oder mit Buche-, Ahorn- oder Eiche-Laminierung inklusive stilsicherer und funktionell hochwertiger Drückerganituren aus Edelstahl oder Aluminium runden die Ausstattung Ihres Hauses perfekt ab.



TÜREN
GALERIE
HÜBNER



- **Innentüren**
massiv, furniert, design, CPL
- **Haustüren**
Kunststoff, Holz, Alu
- **Fenster**
Kunststoff, Holz
- **Parkett**
Kork, Laminat, Vinyl, Linoleum
- **Beratung vor Ort**
für Neu- und Umbauten
- **Verkauf Montage**

Blumenstraße 5, 96191 Viereth
Telefon 0 95 03 / 50 30 75
www.tuerengalerie-huebner.de



Besuchen Sie uns in unserer Ausstellung mit über 50 Türelementen, Glastüren, Haustüren und einer großen Auswahl an Bodenbelägen.



DANKE!

19

An dieser Stelle gebührt unser herzlicher Dank all den Partnern, mit denen wir zum Teil schon seit sehr vielen Jahren vertrauensvoll zusammenarbeiten. Sie haben mit ihrer hervorragenden Arbeit und qualitätvollen Produkten wesentlichen Anteil am kontinuierlichen Erfolg unseres Unternehmens. Wir freuen uns auf eine gemeinsame Zukunft mit vielen weiteren herausfordernden Projekten.

marion metzner
Steuerberatungsgesellschaft mbH



Existenzgründung & betriebswirtschaftliche Beratung
Steuerberatung | Lohn- & Gehaltsabrechnungen
Rechnungswesen

Marion Metzner Steuerberatungsgesellschaft mbH
Hainstraße 17 | 96047 Bamberg | Tel. 0951 966040 | Fax 0951 602099
info@steuerkanzlei-metzner.de | www.steuerkanzlei-metzner.de

**PERSÖNLICH,
PRAXISNAH,
PROFESSIONELL.**

*„Vom Layout bis zum Druck –
komplett aus einer Hand!“*

creaktiv
werbeagentur grafikdesign

CHRISTOPHER P. AURING, DIPL.-DES. (FH)
EDGAR-MICHAEL-WENZ-RING 14
97450 ARNSTEIN
☎ 0 93 63/20 689 33
INFO@DIE-CREACTIVEN.DE

**„UNSER NEUES ZUHAUSE.
MEINE BANK.“**

Jeder Mensch hat etwas, das ihn antreibt.

Wir machen den Weg frei.

Sie entscheiden sich für unseren VR-Übernacht-Kredit und erhalten Ihren Kreditvertrag in 24 Stunden.
Vergleichen lohnt sich: Wenn es um Baufinanzierung geht, sind wir Ihr Partner vor Ort.

**Ihr Plus:
Kreditvertrag
in 24 Stunden.**



www.vrbank-bamberg.de

Willy-Lessing-Str. 2
96047 Bamberg
Tel. 0951 / 862-0

 VR Bank
Bamberg eG

regionales Bauen - besser bauen



Bahnstraße 35d
96175 Pettstadt

Tel 09502-92 683 92
Fax 09502-92 683 93

Mail info@design-baumanagement.de
Web www.design-baumanagement.de

